

Campagna promossa da



www.actoonlus.it

Per essere sempre aggiornata sulla **Campagna Sguardi d'energia**
visita il sito www.actoonlus.it e
la pagina Facebook "Sguardi d'energia".

con la partnership di



con il sostegno di



PER AIUTARE LE DONNE CON TUMORE OVARICO
A RIAPPROPRIARSI DELLA PROPRIA BELLEZZA

Azienda Ospedaliera per l'Emergenza Cannizzaro - Catania
12-16 settembre 2016

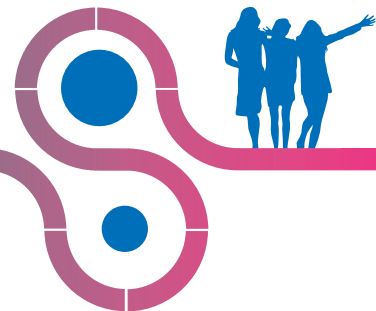
con la partnership di



con il sostegno di



SGUARDI *d'energia*



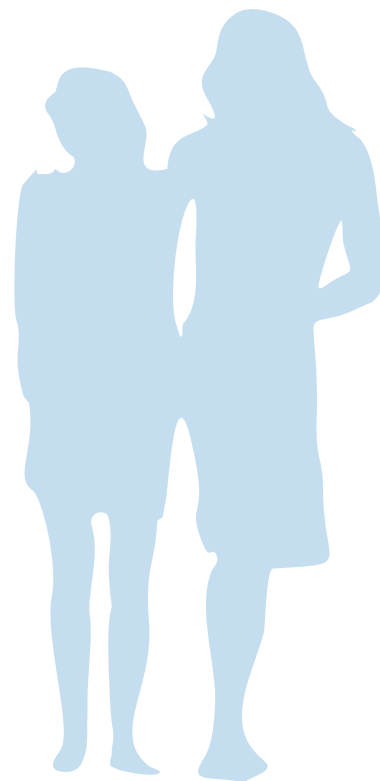
PER AIUTARE LE DONNE CON TUMORE OVARICO A RIAPPROPRIARSI DELLA PROPRIA BELLEZZA

ACTO onlus – Alleanza Contro il Tumore Ovarico – in partnership con Youngblood Mineral Cosmetics e con il sostegno di Roche promuove, presso l'Azienda Ospedaliera per l'Emergenza Cannizzaro di Catania, **Sguardi d'energia**.

PARTECIPA ANCHE TU

Ti aspettiamo da lunedì 12 settembre a venerdì 16 settembre dalle ore 9.00 alle ore 17.00; verranno organizzate **sedute di trucco individuali** riservate **ESCLUSIVAMENTE** alle donne in cura per tumore ovarico, **con Make Up Artist professionisti di Youngblood**, nota azienda cosmetica americana che utilizza prodotti minerali e anti-allergici.

Gli incontri prevedono una seduta di preparazione della pelle di circa 15 minuti e una di trucco della durata di 45 minuti, per un **totale di 1 ora a seduta**. Ogni donna riceverà un kit composto da un cofanetto contenente i prodotti utilizzati durante la seduta di trucco.



ACTO onlus, con il Programma Sguardi d'energia, ribadisce il suo impegno nella lotta al tumore ovarico, promuovendo una campagna che pone al centro la donna e la sostiene nel percorso di cura.

QUANDO E COME ISCRIVERSI AL PROGRAMMA

Le **iscrizioni** per partecipare al programma **apriranno lunedì 18 luglio 2016 e si chiuderanno venerdì 2 settembre 2016**. Per iscriversi è sufficiente contattare la segreteria organizzativa a uno dei seguenti recapiti:
Tel. **3209253877 (Dott.ssa Sonia La Spina; chiamare dalle 17.00 alle 18.00 lunedì/mercoledì)** e-mail: **s.laspina@hotmail.it**

SEDE DEL PROGRAMMA

Aula riunioni del reparto di Ginecologia e Ostetricia del Dipartimento Materno Infantile
(Pad E5 piano terra)